

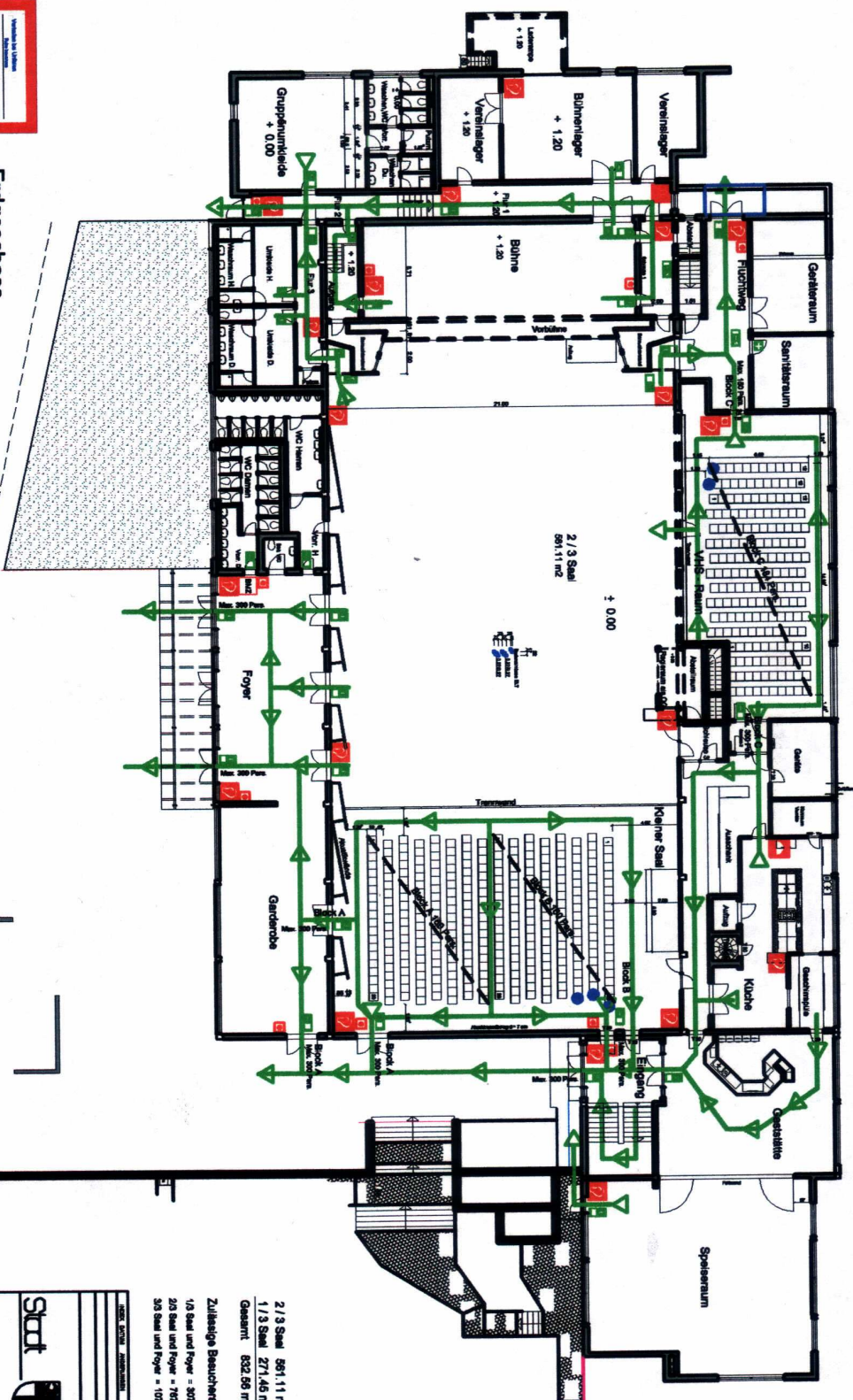


Abkürzung	Bedeutung
1	Fluchtlinie
2	Fluchtweg
3	Fluchttür
4	Fluchthilfe
5	Fluchthilfenur
6	Fluchttreppen
7	Fluchttreppentür
8	Fluchttreppenlauf
9	Fluchttreppentür
10	Fluchttreppentür
11	Fluchttreppentür
12	Fluchttreppentür
13	Fluchttreppentür
14	Fluchttreppentür
15	Fluchttreppentür
16	Fluchttreppentür
17	Fluchttreppentür
18	Fluchttreppentür
19	Fluchttreppentür
20	Fluchttreppentür

Erdgeschoss

Erklärung:

- Hauptzugang
- Hauptzugang mit
- Barrierefrei
- Freizeitzugang
- Notausgang
- Notausgang
- Notausgang
- Notausgang
- Notausgang
- Notausgang
- Notausgang
- Rollstuhlgang



Bestuhlungs- und Rettungswegeplan

2 / 3 Saal 891,11 m²
 1 / 3 Saal 271,46 m²
 Gesamt: 892,96 m²

Zulässige Besucherzahl nach Lüftungslage
 1/3 Saal und Foyer = 307 Personen
 2/3 Saal und Foyer = 707 Personen
 3/3 Saal und Foyer = 1074 Personen

Stadt Aachen 	Atendum
Kleiner Saal und VHS-Raum Block A = 140 Personen Block B = 150 Personen Gesamt = 320 Personen Block C = 144 Personen Gesamt = 504 Personen	VHS-Raum Gesamt = 504 Personen
Bearbeitung: Ulf F. Wehner Gezeichnet: Ulf F. Wehner Geprüft: Ulf F. Wehner Datum: 11.03.2014 Skala: 1:200	Atendum TÜR 111 1:200